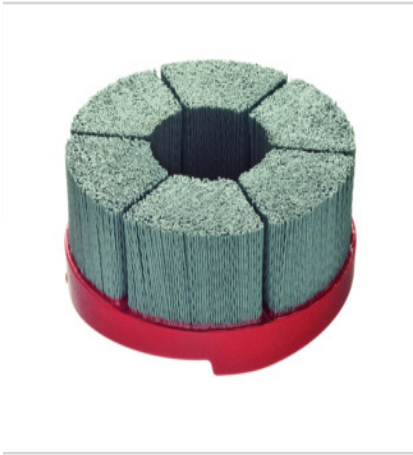
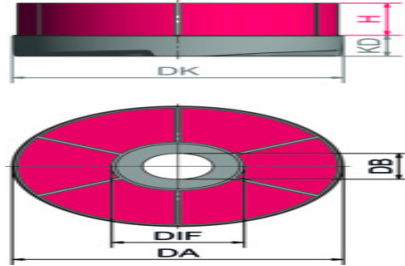


Tellerbürste HFB



ArtNr. 60526520

HFB Tellerbürsten Vollbesatz (6) D_{rm} 150 mm
Schleifborsten SIC PA6.12 gewellt K80 / 1.20 mm
Besatzhöhe 40 mm Bohrung 32DKN mm



Eigenschaften

Technische Daten

Gesamthöhe [GH]	65 mm
Besatzhöhe [H]	40 mm
Korn	K80
Besatzmaterial DRM	1.20 mm
Bohrungs-DRM [DB]	32DKN mm
Netto-Gewicht	0.891 kg
Artikelbezeichnung ERP	HFB Tellerbürsten Vollbesatz (6) D _{rm} 150 mm Schleifborsten SIC PA6.12 gewellt K80 / 1.20 mm Besatzhöhe 40 mm Bohrung 32DKN mm
Körperdurchmesser [DK]	150 mm
Körperdicke [KD]	25 mm
Besatz DRM Innen Frei [DIF]	60 mm
RPM max.	2500
Bürstendurchmesser [D]	145 mm
Besatzmaterial	SIC PA6.12
Besatzmaterial Form	gewellt
Aufteilung HFB	Vollbesatz (6)
Artikelgruppenbezeichnung	HFB Tellerbürsten

Bestelldaten

ArtNr	60526520
EAN	4017359589663
Warennummer	96035000
Verpackungseinheit	1 Stk./pcs./ud.
PEFC	Nein
Ursprungsland	D

Marketing

Anwendende Industrien	Automobilindustrie Metallverarbeitende Industrie
Anwendung	Entgraten Kantenverrundung Reinigen
Anwendungsbeschreibung	Die HFB Tellerbürste wird zum Entgraten, Kantenverrunden und Reinigen verwendet.
Artikelbezeichnung Marketing	Tellerbürste HFB
Auf Lager laut Katalog	Ja
Katalogseite	152
Produktbeschreibung kurz	HFB Tellerbürste mit 150 mm Körperdurchmesser, Doppelkeilnut und Schleifborsten mit Siliziumcarbidkorn K 80-Besatz

Produktbeschreibung lang Die HFB Tellerbürste mit Schleifborsten mit Siliziumcarbid wird für die stationäre Anwendung in Bearbeitungszentren zum Entgraten, Kantenverrunden, Reinigen und Planen von Oberflächen verwendet. Die maximale RPM beträgt 2500. Die hochwertige "Made in Germany" Qualität wird oft in der Automobilindustrie, metallverarbeitenden Industrie und der Motorenherstellung verwendet.

Schlagworte Automobilindustrie | Metallverarbeitende Industrie | Entgraten | Kantenverrundung | Reinigen | Aluminium | Edelstahl | Stahl | Schleifborsten | SIC | Tellerbürste | HFB

Zu bearbeitende Oberfläche

Aluminium | Edelstahl | Stahl

Beschreibung

HFB Tellerbürsten

HFB Tellerbürsten von LESSMANN leisten hervorragende Entgratarbeiten und Kantenverrundungen an Werkstückkanten von planen Oberflächen. Neben dem Einsatz in Bearbeitungszentren ist besonders in Durchlauf-Entgratanlagen mit Planeten-Bürstsystemen eine hohe Effizienz erreichbar.