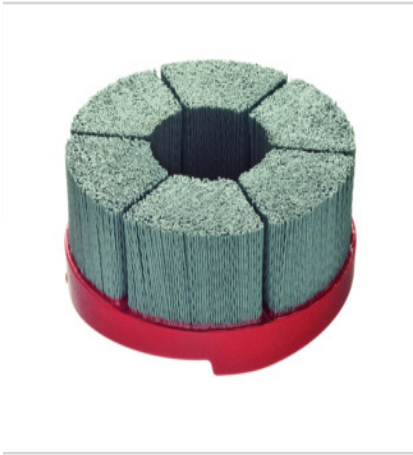
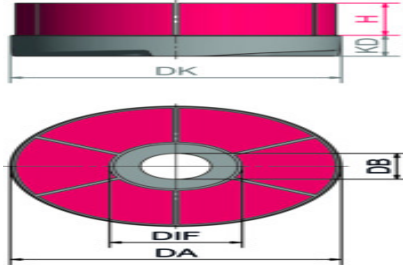


## Tellerbürste HFB



### ArtNr. 60432520

HFB Tellerbürsten Vollbesatz (6) Dm 125 mm  
 Schleifborsten SIC PA6.12 gewellt K120 / 1.10 mm  
 Besatzhöhe 40 mm Bohrung 27DKN mm



## Eigenschaften

### Technische Daten

Gesamthöhe [GH]	62 mm
Besatzhöhe [H]	40 mm
Korn	K120
Besatzmaterial DRM	1.10 mm
Bohrungs-DRM [DB]	27DKN mm
Netto-Gewicht	0.57 kg
Artikelbezeichnung ERP	HFB Tellerbürsten Vollbesatz (6) Dm 125 mm Schleifborsten SIC PA6.12 gewellt K120 / 1.10 mm Besatzhöhe 40 mm Bohrung 27DKN mm
Körperdurchmesser [DK]	125 mm
Körperdicke [KD]	22 mm
Besatz DRM Innen Frei [DIF]	55 mm
RPM max.	3000
Bürstendurchmesser [D]	120 mm
Besatzmaterial	SIC PA6.12
Besatzmaterial Form	gewellt
Aufteilung HFB	Vollbesatz (6)
Artikelgruppenbezeichnung	HFB Tellerbürsten

### Bestelldaten

ArtNr	60432520
EAN	4017359589649
Warennummer	96035000
Verpackungseinheit	1 Stk./pcs./ud.
PEFC	Nein
Ursprungsland	D

### Marketing

Anwendende Industrien	Automobilindustrie   Metallverarbeitende Industrie
Anwendung	Entgraten   Kantenverrundung   Reinigen
Anwendungsbeschreibung	Die HFB Tellerbürste wird zum Entgraten, Kantenverrunden und Reinigen verwendet.
Artikelbezeichnung Marketing	Tellerbürste HFB
Auf Lager laut Katalog	Ja
Katalogseite	152
Produktbeschreibung kurz	HFB Tellerbürste mit 125 mm Körperdurchmesser, Doppelkeilnut und Schleifborsten mit Siliziumcarbidkorn K 120-Besatz

Produktbeschreibung lang	Die HFB Tellerbürste mit Schleifborsten mit Siliziumcarbid wird für die stationäre Anwendung in Bearbeitungszentren zum Entgraten, Kantenverrunden, Reinigen und Planen von Oberflächen verwendet. Die maximale RPM beträgt 3000. Die hochwertige "Made in Germany" Qualität wird oft in der Automobilindustrie, metallverarbeitenden Industrie und der Motorenherstellung verwendet.
Schlagworte	Automobilindustrie   Metallverarbeitende Industrie   Entgraten   Kantenverrundung   Reinigen   Aluminium   Edelstahl   Stahl   Schleifborsten   SIC   Tellerbürste   HFB
Zu bearbeitende Oberfläche	Aluminium   Edelstahl   Stahl

## Beschreibung

### HFB Tellerbürsten

HFB Tellerbürsten von LESSMANN leisten hervorragende Entgratarbeiten und Kantenverrundungen an Werkstückkanten von planen Oberflächen. Neben dem Einsatz in Bearbeitungszentren ist besonders in Durchlauf-Entgratanlagen mit Planeten-Bürstsystemen eine hohe Effizienz erreichbar.