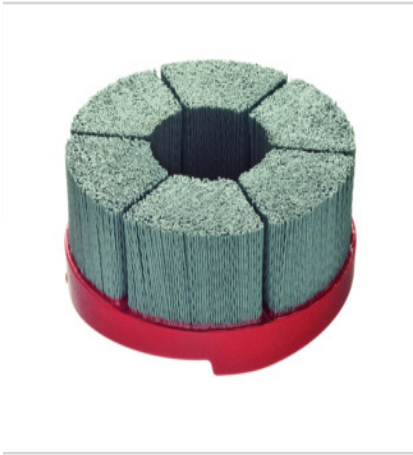
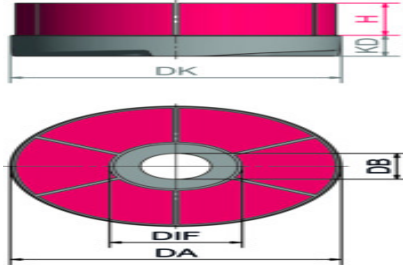


Tellerbürste HFB


ArtNr. 60422520

HFB Tellerbürsten Vollbesatz (6) Dm 125 mm
 Schleifborsten SIC PA6.12 gewellt K80 / 1.20 mm
 Besatzhöhe 40 mm Bohrung 27DKN mm



Eigenschaften

Technische Daten

Gesamthöhe [GH]	62 mm
Besatzhöhe [H]	40 mm
Korn	K80
Besatzmaterial DRM	1.20 mm
Bohrungs-DRM [DB]	27DKN mm
Netto-Gewicht	0.537 kg
Artikelbezeichnung ERP	HFB Tellerbürsten Vollbesatz (6) Dm 125 mm Schleifborsten SIC PA6.12 gewellt K80 / 1.20 mm Besatzhöhe 40 mm Bohrung 27DKN mm
Körperdurchmesser [DK]	125 mm
Körperdicke [KD]	22 mm
Besatz DRM Innen Frei [DIF]	55 mm
RPM max.	3000
Bürstendurchmesser [D]	120 mm
Besatzmaterial	SIC PA6.12
Besatzmaterial Form	gewellt
Aufteilung HFB	Vollbesatz (6)
Artikelgruppenbezeichnung	HFB Tellerbürsten

Bestelldaten

ArtNr	60422520
EAN	4017359589700
Warennummer	96035000
Verpackungseinheit	1 Stk./pcs./ud.
PEFC	Nein
Ursprungsland	D

Marketing

Anwendende Industrien	Automobilindustrie Metallverarbeitende Industrie
Anwendung	Entgraten Kantenverrundung Reinigen
Anwendungsbeschreibung	Die HFB Tellerbürste wird zum Entgraten, Kantenverrunden und Reinigen verwendet.
Artikelbezeichnung Marketing	Tellerbürste HFB
Auf Lager laut Katalog	Ja
Katalogseite	152
Produktbeschreibung kurz	HFB Tellerbürste mit 125 mm Körperdurchmesser, Doppelkeilnut und Schleifborsten mit Siliziumcarbidkorn K 80- Besatz

Produktbeschreibung lang

Die HFB Tellerbürste mit Schleifborsten mit Siliziumcarbid wird für die stationäre Anwendung in Bearbeitungszentren zum Entgraten, Kantenverrunden, Reinigen und Planen von Oberflächen verwendet. Die maximale RPM beträgt 3000. Die hochwertige "Made in Germany" Qualität wird oft in der Automobilindustrie, metallverarbeitenden Industrie und der Motorenherstellung verwendet.

Schlagworte

Automobilindustrie | Metallverarbeitende Industrie | Entgraten | Kantenverrundung | Reinigen | Aluminium | Edelstahl | Stahl | Schleifborsten | SIC | Tellerbürste | HFB

Zu bearbeitende Oberfläche

Aluminium | Edelstahl | Stahl

Beschreibung

HFB Tellerbürsten

HFB Tellerbürsten von LESSMANN leisten hervorragende Entgratarbeiten und Kantenverrundungen an Werkstückkanten von planen Oberflächen. Neben dem Einsatz in Bearbeitungszentren ist besonders in Durchlauf-Entgratanlagen mit Planeten-Bürstsystemen eine hohe Effizienz erreichbar.