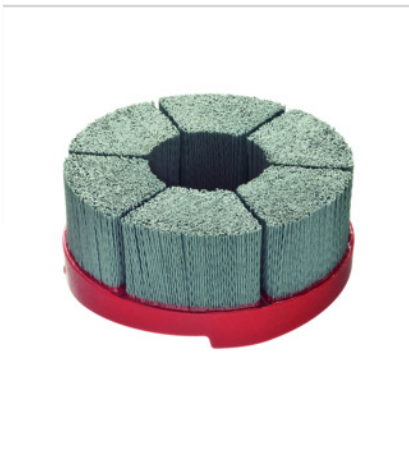
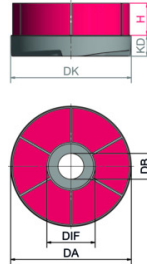


## Tellerbürste HFB



### ArtNr. 60130420

HFB Tellerbürsten Vollbesatz (3) Drm 50 mm  
Schleifborsten SIC PA6.12 gewellt K120 / 1.10 mm  
Besatzhöhe 35 mm Bohrung 16DKN mm



## Eigenschaften

### Technische Daten

Gesamthöhe [GH]	53 mm
Besatzhöhe [H]	35 mm
Korn	K120
Besatzmaterial DRM	1.10 mm
Bohrungs-DRM [DB]	16DKN mm
Netto-Gewicht	0.065 kg
Artikelbezeichnung ERP	HFB Tellerbürsten Vollbesatz (3) Drm 50 mm Schleifborsten SIC PA6.12 gewellt K120 / 1.10 mm Besatzhöhe 35 mm Bohrung 16DKN mm
Körperdurchmesser [DK]	50 mm
Körperdicke [KD]	18 mm
Besatz DRM Innen Frei [DIF]	25 mm
RPM max.	4500
Bürstendurchmesser [D]	45 mm
Besatzmaterial	SIC PA6.12
Besatzmaterial Form	gewellt
Aufteilung HFB	Vollbesatz (3)
Artikelgruppenbezeichnung	HFB Tellerbürsten

### Bestelldaten

ArtNr	60130420
EAN	4017359604298
Warennummer	96035000
Verpackungseinheit	1 Stk./pcs./ud.
PEFC	Nein
Ursprungsland	D

### Marketing

Anwendende Industrien	Automobilindustrie   Metallverarbeitende Industrie
Anwendung	Entgraten   Kantenverrundung   Reinigen
Anwendungsbeschreibung	Die HFB Tellerbürste wird zum Entgraten, Kantenverrunden und Reinigen verwendet.
Artikelbezeichnung Marketing	Tellerbürste HFB
Auf Lager laut Katalog	Ja
Katalogseite	152
Produktbeschreibung kurz	HFB Tellerbürste mit 50 mm Körperdurchmesser, Doppelkeilnut und Schleifborsten mit Siliziumcarbidkorn K 120- Besatz

Produktbeschreibung lang Die HFB Tellerbürste mit Schleifborsten mit Siliziumcarbid wird für die stationäre Anwendung in Bearbeitungszentren zum Entgraten, Kantenverrunden, Reinigen und Planen von Oberflächen verwendet. Die maximale RPM beträgt 4500. Die hochwertige "Made in Germany" Qualität wird oft in der Automobilindustrie, metallverarbeitenden Industrie und der Motorenherstellung verwendet.

Schlagworte Automobilindustrie | Metallverarbeitende Industrie | Entgraten | Kantenverrundung | Reinigen | Aluminium | Edelstahl | Stahl | Schleifborsten | SIC | Tellerbürste | HFB

Zu bearbeitende Oberfläche

Aluminium | Edelstahl | Stahl

## Beschreibung

### HFB Tellerbürsten

HFB Tellerbürsten von LESSMANN leisten hervorragende Entgratarbeiten und Kantenverrundungen an Werkstückkanten von planen Oberflächen. Neben dem Einsatz in Bearbeitungszentren ist besonders in Durchlauf-Entgratanlagen mit Planeten-Bürstsystemen eine hohe Effizienz erreichbar.